

Reglement für die Benutzung des Schwimmbads

Das vorliegende Reglement wird der kursverantwortlichen Person übergeben, die/der verpflichtet ist, die/den betreffende/n Leiter/in und Trainer/in zu informieren. Die Direktion des CST behält sich das Recht vor, Gruppen, die den im Reglement erwähnten Regeln nicht folgen, den Zutritt zum Schwimmbad zu verbieten.

Öffnungszeiten und Nutzung

Öffnungszeiten des Schwimmbads:

- Von Montag bis Freitag: 08.00 – 20.00 Uhr
- Von Samstag bis Sonntag: 08.00 – 18.00 Uhr

Zusätzliche Öffnungszeiten des Schwimmbads sind möglich.

Die Becken stehen den Sportlerinnen und Sportlern ausschliesslich für Unterrichts- und Trainingszwecke zur Verfügung. Freizeitaktivitäten sind nicht erlaubt.

Beaufsichtigung und Verhalten

Im Schwimmbad gibt es weder eine Aufsicht noch einen Rettungsschwimmdienst. **Der Bademeister des CST ist ausschliesslich für die Einhaltung der Bestimmungen des vorliegenden Reglements und für die Kontrolle der Reservierungen zuständig.**

Alle Gruppen müssen während der ganzen Dauer des Trainings von einer für die Sicherheit verantwortlichen Person mit gültigem Rettungsschwimm-Brevet (Brevet Plus Pool oder höher) vom Beckenrand aus beaufsichtigt werden.

Es ist nicht erlaubt, auf den Beckenumgängen zu rennen, vom Beckenrand aus ins Wasser zu springen oder auf den Trennleinen zwischen den Bahnen zu sitzen. Nach Ende der Trainingsaktivität vergewissert sich der/die Verantwortliche, dass alle Teilnehmenden das Becken verlassen haben.

Wenn sich der Bademeister des CST nicht im Schwimmbad befindet, kann jederzeit von 8 bis 22 Uhr (samstags und sonntags 8–18 Uhr) ein Hauswart über die Nummer 107 (interne Telefone) erreicht werden.

Hygiene und Sauberkeit

Alle Badenden müssen sich vor dem Betreten des Beckens gründlich duschen.

Die Wasserqualität und die notwendige Chlormenge zur Gewährleistung derselben sind von der Körperhygiene (Schweiss und Urin) abhängig. Baden oder Schwimmen mit Kleidern, Bermudas oder Shorts ist nicht erlaubt. Ausgenommen von dieser Regel sind Rettungsschwimmlektionen.

Der/die Verantwortliche prüft nach Ende der Aktivität die Ordnung und Sauberkeit in den Garderoben, Duschen und Toiletten.

Alarm und Sicherheit im Winter

Das gedeckte Schwimmbad ist mit verschiedenen Überwachungs- und Alarmsystemen ausgerüstet. Bei Gefahr (heftiger Wind, Wetterumschwünge oder starker Schneefall) behält sich die Direktion das Recht vor, das Schwimmbad jederzeit zu schliessen.

Im Schwimmbad stehen Erste-Hilfe-Material und ein «Sicherheitsschrank» mit folgender Ausrüstung zur Verfügung: Rettungsringe, eine Halskrause, ein Megaphon und ein Erste-Hilfe-Koffer.

Im Falle eines Evakuierungsalarms durch das Pikett-Personal des CST müssen die Benutzer/innen den Anweisungen folgen und die Anlage unverzüglich verlassen. Auch bei einem Stromausfall sind sofort die Ausgänge aufzusuchen. Im Falle eines Chemiealarms ist die Anlage gemäss den Fluchtplänen und den Anweisungen des Servicepersonals unverzüglich zu verlassen.

Sicherheitsausgänge

Die Sicherheitstüren/-ausgänge dürfen nur als Fluchtweg verwendet werden. Der Bereich vor den Türen darf auf keinen Fall mit Material oder Objekten irgendwelcher Art, welche die Benutzbarkeit der Fluchtwege schmälern könnten, verstellt werden. Jede Türöffnung bewirkt einen Druckabfall und ein Einsinken des Tragluftdachs. Aus diesem Grund dürfen die Sicherheitstüren nur im Notfall und in Anwesenheit des eigens dafür ausgebildeten Pikett-Personals des CST geöffnet werden.

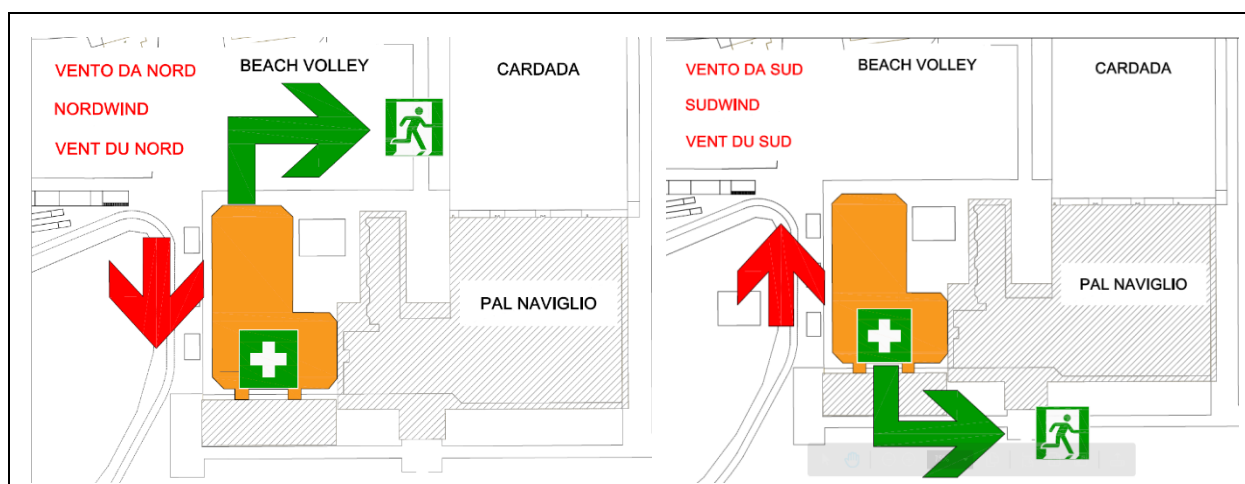


Abb. 1: Notausgänge des gedeckten Schwimmbads

Zutritt zum Bad und zu den Garderoben

Die Badges sind nur während der reservierten Periode und den reservierten Zeiten gültig und nicht auf Dritte übertragbar. Der Zutritt ist ausschliesslich Sportlerinnen und Sportlern sowie Mitarbeiterinnen und Mitarbeitern des CST vorbehalten. Das CST führt regelmässige Kontrollen der Teilnehmerlisten durch.

Bei Anlässen ist das Schwimmbad **nicht** für die Öffentlichkeit zugänglich.

In den Garderoben stehen Schliessfächer zur Verfügung, die abgeschlossen werden können. Die Schliessfächer dürfen nur während der Dauer des Trainings genutzt werden. Ausserhalb der gebuchten Trainingszeiten abgeschlossene Schliessfächer werden geöffnet. Jegliche Haftung für verlorene oder gestohlene Gegenstände ist ausgeschlossen.